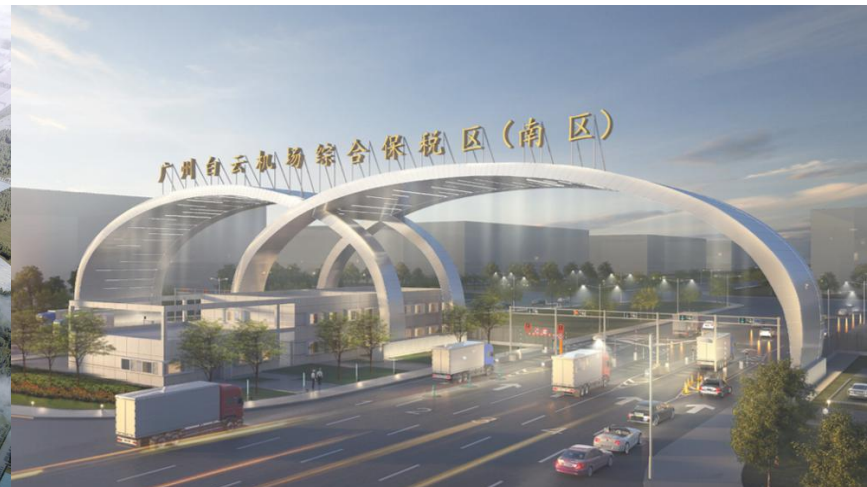




广州空港经济区



广州白云机场综合保税区



广州空港
综保区投资运营有限公司
Guangzhou Aerropolis
Integrated Bonded Zone
Investment and Operation Co., Ltd



- 一 . 今日空港
- 二 . 印象综保
- 三 . 运营管理
- 四 . 营商环境



广州空港
综保区投资运营有限公司
Guangzhou Aerotropolis
Integrated Bonded Zone
Investment and Operation Co., Ltd

1.1 空港概况



国际航空枢纽城市、“一带一路”战略重要节点、广州—粤港澳大湾区城市群的核心、华南经济圈的**中心，也是“国内大循环”的中心节点和“国内国际双循环”的核心链接。**

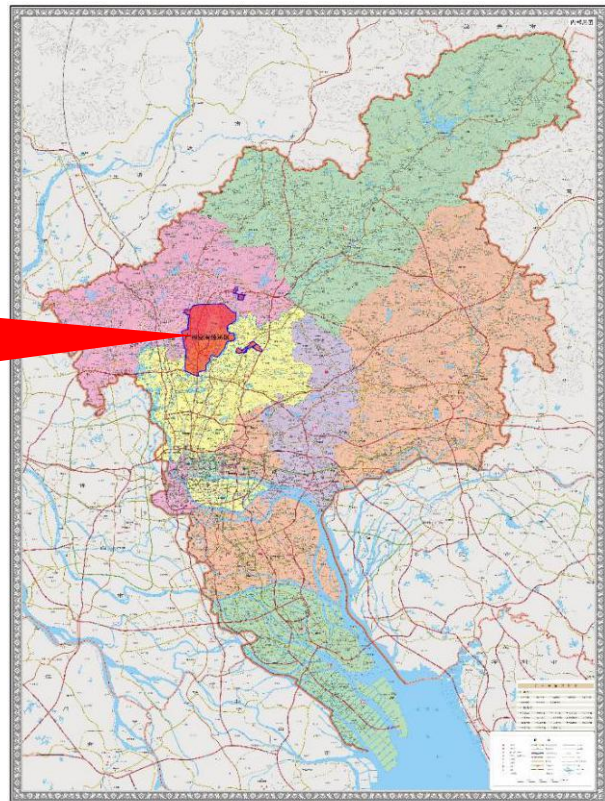
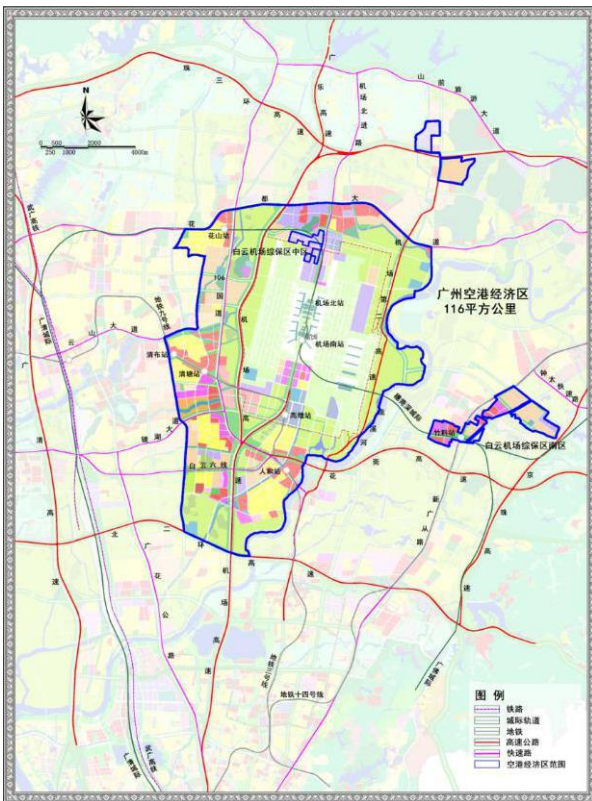
广州空港经济区：位于广州市中北部，围绕白云国际机场，东起流溪河，西至106国道-镜湖大道，南起北二环高速，北至花都大道的区域。

加上白云机场综保区中区和南区范围，

约**116**平方公里

2016年国家批复广州临空经济示范区：

规划总面积约**135**平方公里

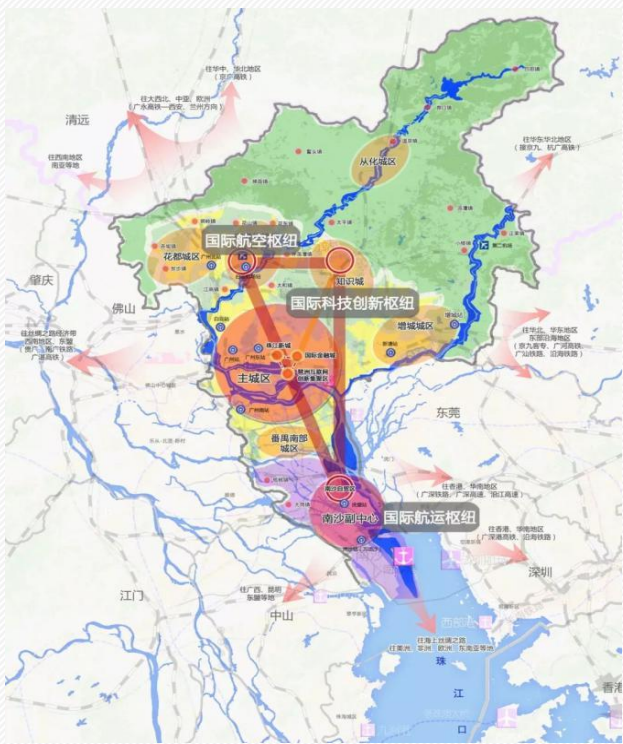


1.2发展历程

广州“十三五”规划

国际航空枢纽是广州三大战略枢纽之一

将对标借鉴国际最高水平，探索建设自由贸易港



2011年，广州空港经济区管理委员会挂牌成立



2015年，《广州空港经济区管理试行办法》出台，赋予空港委市一级管理权限，负责整体规划、开发建设、招商引资、行政审批等



2016年，国家发展改革委、民航局联合印发《关于支持广州临空经济示范区建设的复函》，同意广州设立国家级临空经济示范区



2017年，广州“十三五”发展规划提出发展国际航空枢纽为广州三大战略枢纽之一



2017年，广州市城市总体规划（2017-2035）提出将对标借鉴国际最高水平在空港经济区探索建设自由贸易港



2019年，粤港澳大湾区发展规划纲要：提升广州和深圳机场国际枢纽竞争力，推进广州、深圳临空经济区发展

1.3 体制机制



建设纲领

国家批复
《广州临空经济示范区
总体方案》



开发指引

市委、市政府出台
《关于加快广州空港经
济区开发建设的意见》



行动指南

省政府通过:《广州临空经济示范
区发展规划(2018—2025年)》



法规保障

市政府令
《广州空港经济区管理
试行办法》

体制机制创新



经济职能



独立财政



土地规划



市一级审批权限



1.4 航空枢纽

2020年，旅客吞吐量位居全球第一，达到
4376.8万人次，成为全球繁忙的机场！

广州白云国际机场枢纽地位日益凸显

FBO及T2航站楼启用

航站楼建筑面积扩展
65.8万m²

旅客吞吐量设计容量
8000万人次/年

全球**230**个航点
航线超过**300**条
180条国际航线

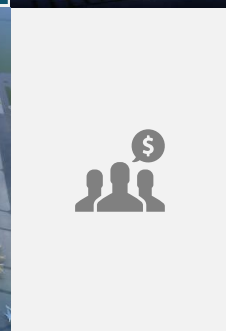


2019年

旅客吞吐量**7338.61万**人次

位列全国第3，世界第11

货邮吞吐量**192.03万**吨

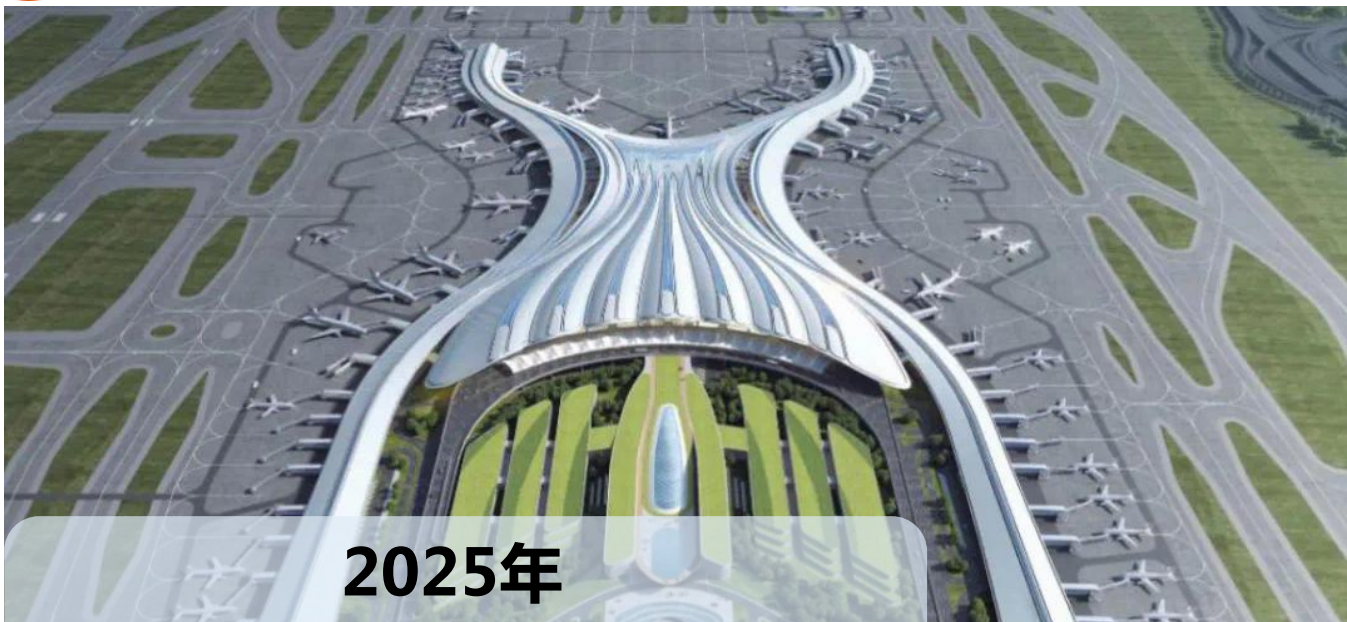


推动国际中转旅客

“过境免签” 时间

由72小时升级为**144小时**

1.4 航空枢纽



2025年

航站楼数量

3

跑道数量

5

旅客吞吐量

9000万人次

国际及地区
旅客占比

30%

货邮吞吐量

300万吨



T3

白云机场三期扩建工程的实施，将进一步提升白云机场建设成为全国、全球最大机场的可能性

T3航站楼将建成集航空设施、购物休闲、住宿餐饮、景观花园等多功能综合的站城融合的标志性新城市中心。

1.5产业布局

航空物流区

——位于北部和东北部。

产业定位：国际分拨、冷链物流、快递转运、跨境电商、航空货代、第三方物流、第四方物流和高端商品流通等。

重点企业：机场股份、白云物流、DHL、Fedex等。

航空总部商务区

——位于中部西侧。

产业定位：临空商务商贸业、现代服务业、高新技术产业集聚区、航空公司、临空高新技术企业总部基地。

航空高端制造区

——位于西南部和西北部。

产业定位：航空制造业及其他临空指向性强的先进制造业。其中，西南片区重点发展发动机制造、整机生产组装、航空材料制造、航空机载电子设备制造等航空制造及相关产业；西北片区重点发展临空指向性强、科技含量高、创新性强的精密仪器制造、电子信息、信息技术等



航空维修制造区

——位于东北部。

产业定位：航空维修业、小型部附件制造、飞机航材交易等。

重点企业：GAMECO、STAG等。

综合保税区

——位于中部和东南部。

产业定位：保税物流、检测维修、研发制造、保税展示、金融服务和服务外包等。

重点企业：苏宁、经纬、宝能、唯品会、香雪、中泰、CAE等。

机场控制区

——位于中部东侧。

产业定位：航空运营、通用航空产业

重点企业：翼通商务有限公司、亚洲商务航空等。

1.6 临空产业初具规模

1 初步形成全国最大**飞机维修**基地和全球最大飞机**客改货**基地

- 2019年营业收入37.15亿元，比2015年增加15.85亿元，年均增长14.9%。
- **波音、空客**公司客改货项目均已落户投产。

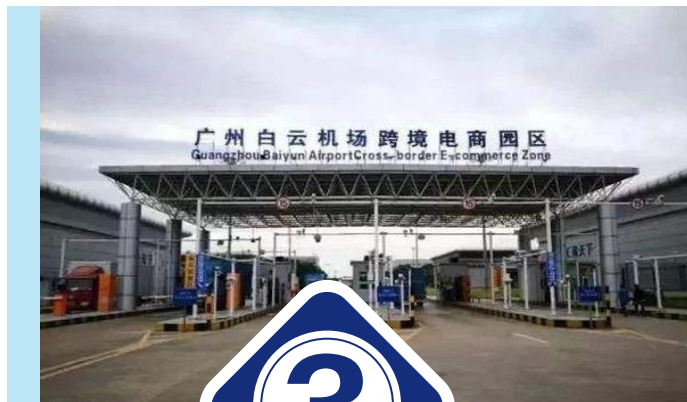


2 初步形成全国最大**空港物流中心**

- **DHL、穗佳、顺丰、嘉里、圆通等**
- 均在区内建立物流基地；
- 2020年综保区进出口总额约**224亿元**，同比增长29.1%。



1.6 临空产业初具规模



空港**跨境电商业**发展迅猛

- 2020年跨境电商货值超**367亿元**，实现119.8%**翻倍**增长，连续七年位居全国空港**首位**



航空**总部商务**集聚明显

- **80多家**航空公司：南方航空、九元航空，东航广东分公司等；
- 其中国际或地区航空公司**50家**。
- **基地航空**或基地化运作航空公司：**南航、九元、前海、深航、国航、海航、东航**



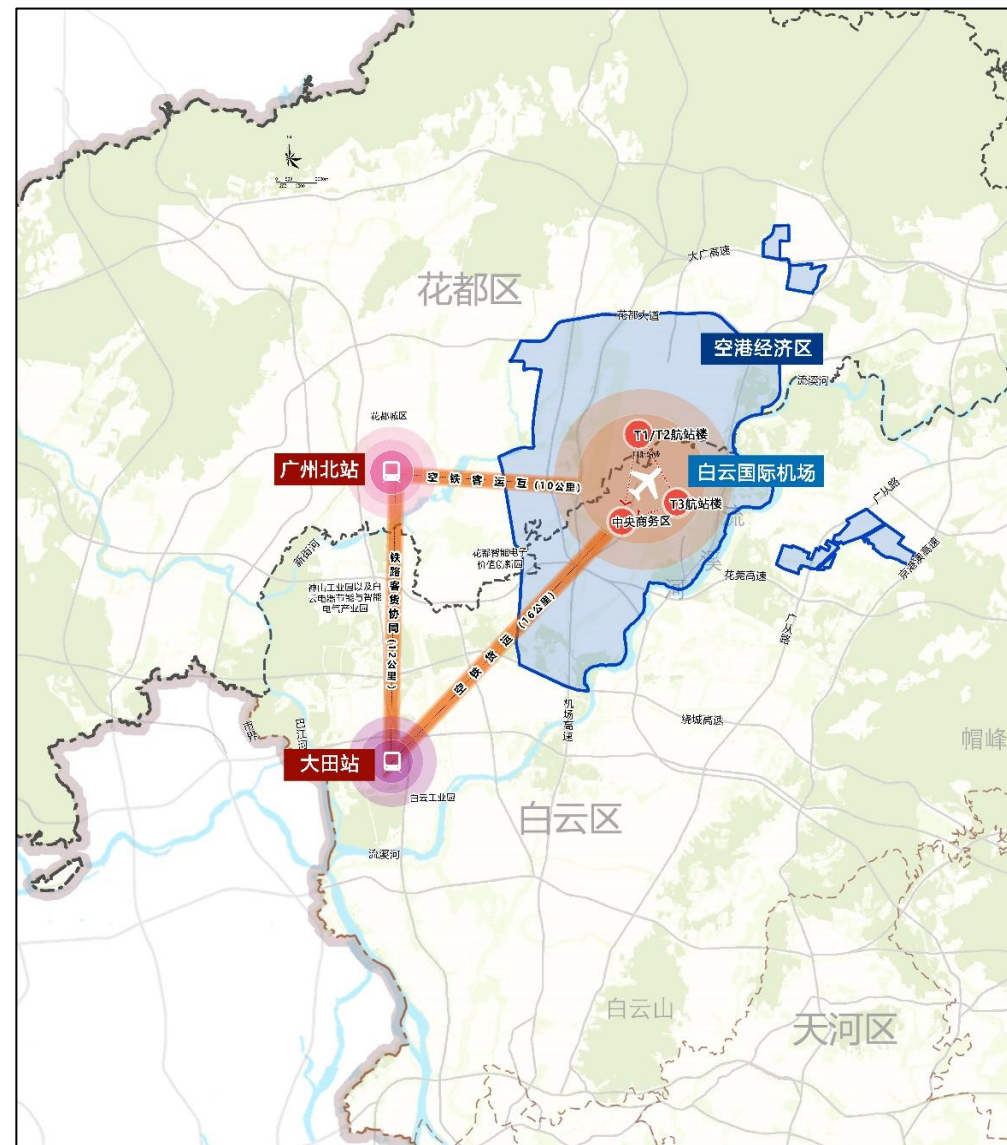
飞机租赁业实现新突破

- 2015年9月广州首架以**SPV（单机公司）**方式引进的租赁飞机交付；
- 截至目前已累计操作引进**141架**，**资产规模超100亿美元**。

1.7空铁融合经济示范区发展规划

以广州白云国际机场枢纽为核心，连接广州北站、广州铁路集装箱中心站（大田站）两极，形成黄金三角形（一核两极金三角），规划建设广州空铁融合经济示范区373平方公里。

- **广州北站**：规划建设**18台36线**集普铁、高铁、城轨、地铁于一体的大型综合交通枢纽；预计2030年客流量**3600万人次**（广州南站现有规模15台28线，2019年客流量超过1.9亿人次）。
- **大田站**：交通强国战略规划的18个铁路集装箱**中心站**之一，规划2025年货运量1870万吨，2035年2590万吨。**中欧国际货运专列**广州始发基地，将建设成为粤港澳大湾区最大的集装箱、快运、特货、冷链及整车货物的铁路运输组织点。





印象综保

依托空港，区位优势优越
国家支持，不断优化调整
通关效率，全国空港第一
中区南区，联动协同发展
政策叠加，支持企业发展
展望未来，共建五大中心



广州空港
综保区投资运营有限公司
Guangzhou Aerotropolis
Integrated Bonded Zone
Investment and Operation Co., Ltd

2.1 依托空港，区位优势优越

广州白云机场综合保税区，位于广州空港经济区内，**紧邻机场跑道**，规划总面积**2.943**平方公里，分为**中区和南区**2个区块。其中，**中区2.296**平方公里；**南区0.647**平方公里，位于白云区钟落潭镇。



便捷的**航空**运输

超过300条航线
180条国际或地区
航线



高效的**铁路**铺排

7条高铁线
4条城际线



完善的**地铁**交通

3条地铁线



发达的**公路**网络

8条高速公路
10条快速路
95条公交线



半小时--直达市中心

1-2小时--覆盖珠三角

3小时--通达中国主要城市及东南亚

12小时--抵达全球大部分城市

**空铁
联运**



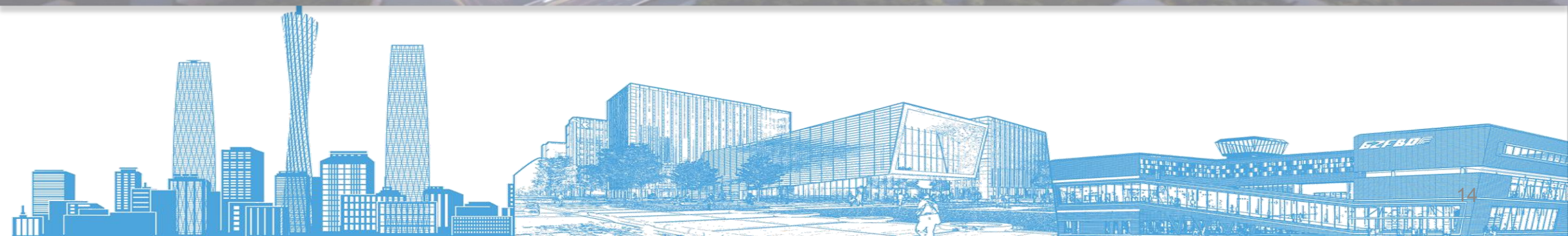
2.2 国家支持，不断优化提升

2010年7月3日，获国务院正式批准设立，分为中区、北区和南区3个片区，总规划面积7.385平方公里。

2014年4月17日，通过海关总署等国家十部委联合验收，并于同年7月29日正式封关运作。

2016年6月，广州市申请优化调整综保区红线范围，取消北区，扩大了紧邻机场跑道的规划面积，并于2018年1月3日获国务院正式批复。

调整后，规划总面积2.943平方公里，分为中区和南区2个区块。其中，中区2.296平方公里，南区0.647平方公里。目前正在加快南区项目建设及中区二期基础建设。



2.3 通关效率，全国空港第一

广东省首个国家级综合保税区

是全国少有的包含机场口岸操作区，并实现“**区港一体化**”运作的综合保税区之一，
是广州国家级跨境电商综合试验区的核心功能区，**通关效率全国空港排行第一。**



全面复制自贸区政策，企业享受**保税、免税、退税**及外汇管理相关政策。

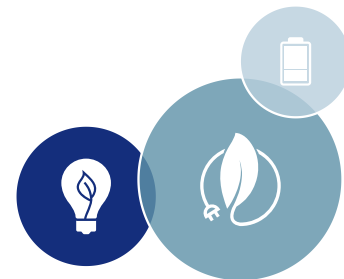


快速验放机制：进口冷链货物基本实现“零等候零积压零滞留”，**进出口货物物流转运时间为1天以内。**



允许综保区内的保税药品先入区、后报关，允许企业在分批出仓后办理抽检货物的集中申报。

指定口岸：拥有特殊药品（主要是首次在中国上市的品种和国家规定的生物制品，如疫苗、血液筛查试剂等品种）指定进境口岸，同时是水生动物、水产品、水果、肉类、种苗等5大货物国家质检总局指定进境口岸。



2.4中区南区，联动协同发展

主导产业：

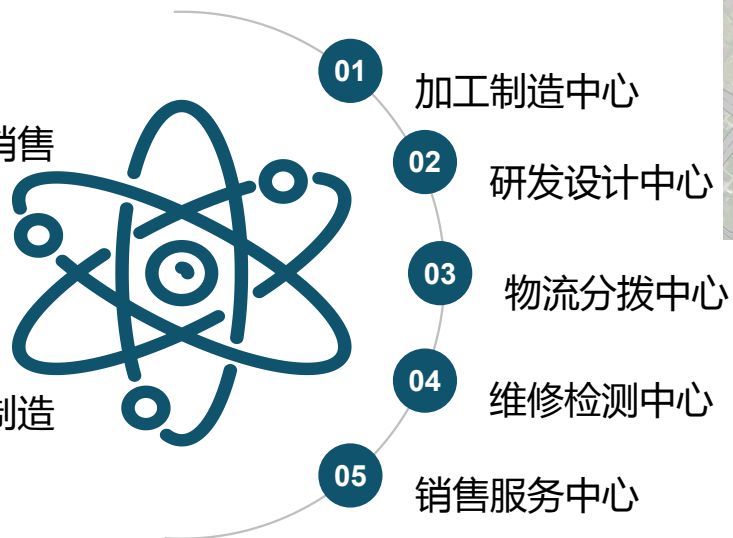
航空物流、跨境电商、展览销售

新兴产业：

融资租赁、航空培训

补充产业：

检测维修、研发设计和加工制造



- 中区已引进南方航空、机场物流、白云物流、DHL、顺丰速运、圆通、穗佳、嘉里、苏宁、经纬、CAE、高捷物流等龙头企业以及跨境电商平台、国际货代、快递速运等众多企业。
- 南区已引进唯品会广州空港跨境电商运营总部、宝能（广州）空港保税物流中心、香雪药业广州香雪空港国际医药物联网中心、大湾区保税产业园、跨境电商孵化基地等重点项目。



广州白云机场综合保税区及周边产业项目分布图

综保区中区及周边产业项目：

- A. 苏宁跨境电商全国枢纽
- B. 广州航空产业价值创新园——CAE亚太航空培训基地
- C. 广州白云机场综保区（中区）航空跨境产业园（航材分拨中心）
- D. 广州白云机场综保区（中区）华青生物医药制品分拨中心
- E. 粤港澳大湾区IMX全球精品集散中心项目
- F. 圆通速递华南区域管理总部基地
- G. 顺丰速运华南（广州）航空快件转运中心
- H. 穗佳现代空港物流产业园
- I. GAMECO飞机附件维修基地

综保区南区产业项目：

1. 广州番禺空港国际医药物联网中心
2. 宝能（广州）空港保税物流中心
3. 唯品会广州空港跨境电商运营总部
4. 广州白云机场综保区（南区）跨境电商孵化基地
5. 广州白云机场综保区（南区）大湾区保税产业园

图中还标注了：白云国际物流园区、飞机租赁入区区域、保税大道、富集路、龙港路、GAMACO路。

2.5政策叠加，支持企业发展

企业可以享受综保区保税、免税、退税，广东省、广州市及广州空港经济区三级政策**叠加优惠**



省级

- ◆广东省进一步扩大对外开放积极利用外资若干政策措施
- ◆广东省转化医学创新平台建设项目实施方案
- ◆广东省协同创新与平台环境建设专项资金管理办法
- ◆关于加快新时代博士和博士后人才创新发展的若干意见.....



市级

- ◆广州市加快IAB产业发展五年行动计划
- ◆广州市加快生物医药产业发展实施意见
- ◆广州市加快生物医药产业发展若干规定（试行）
- ◆广州市支持企业设立研究开发机构实施办法
- ◆广州市科技成果产业化引导基金管理办法
- ◆中共广州市委、广州市人民政府关于加快集聚产业领军人才的意见
- ◆广州市促进总部经济发展暂行办法
- ◆广州市新兴产业发展资金管理办法



区级

- ◆广州空港经济区促进**楼宇经济发展**试行办法
- ◆广州空港经济区加快**集成电路产业**发展若干规定
- ◆广州空港经济区促进**航空维修制造产业**高质量发展若干规定
- ◆广州空港经济区**重点产业**招商引资奖励试行办法

项目
落户
奖

经营
贡献
奖

高管
人才
奖励

2.6 展望未来，共建“五大中心”





运营管理



广州空港
综保区投资运营有限公司
Guangzhou Aerotropolis
Integrated Bonded Zone
Investment and Operation Co., Ltd

3.1 广州空港产业投资集团有限公司（运营管理主体单位）

管委会+公司 | 城市运营 | 产业发展 金融服务

广州空港经济区以“**管委会+公司**”的开发模式，成立广州空港产业投资集团有限公司，注册资本10亿元，作为管委会下属国有独资主体开发企业。

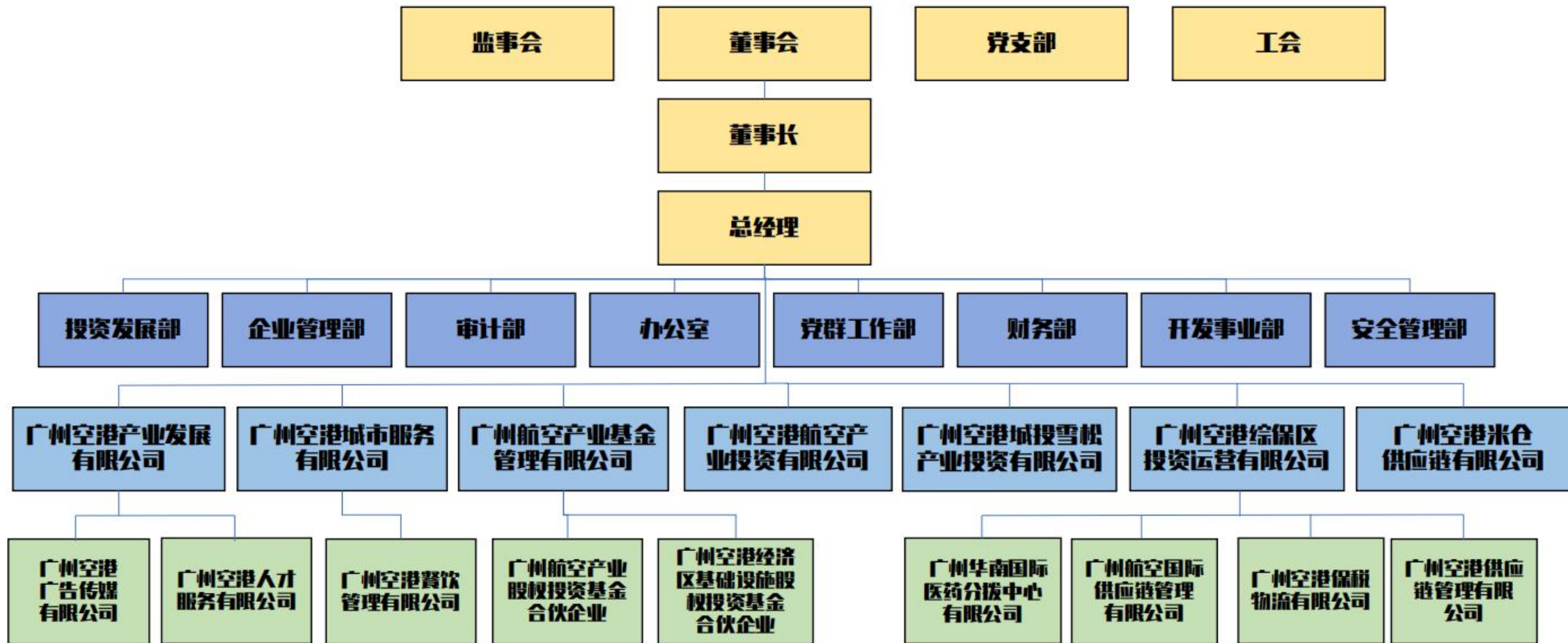
按照管委会赋予的职能，集团将重点围绕**城市服务、产业发展、金融服务三大主业**，充分发挥国有企业优势，形成主业突出、多业并举、多元化发展的企业集团。

集团本部设办公室、党群工作部、财务部、投资发展部、企业管理部、审计部、开发事业部、安全管理部8个职能部门，下设城市服务公司、产业发展公司、综保区投资运营公司、基金公司、航空产业投资公司、空港城投雪松公司、空港米仓公司**7家二级子公司**以及广州空港保税物流等**9家三级子公司**。



3.1 广州空港产业投资集团有限公司

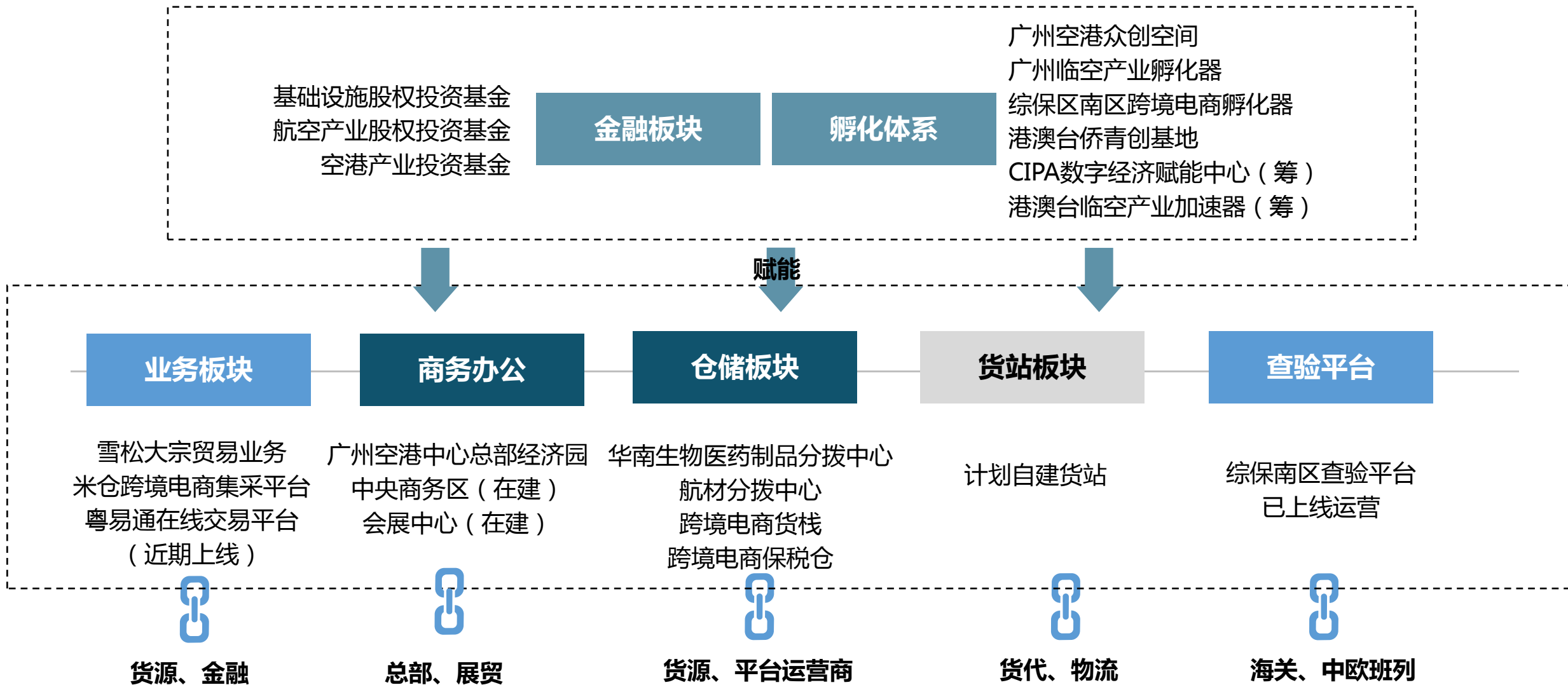
集团组织架构





3.1 广州空港产业投资集团有限公司

供应链板块布局



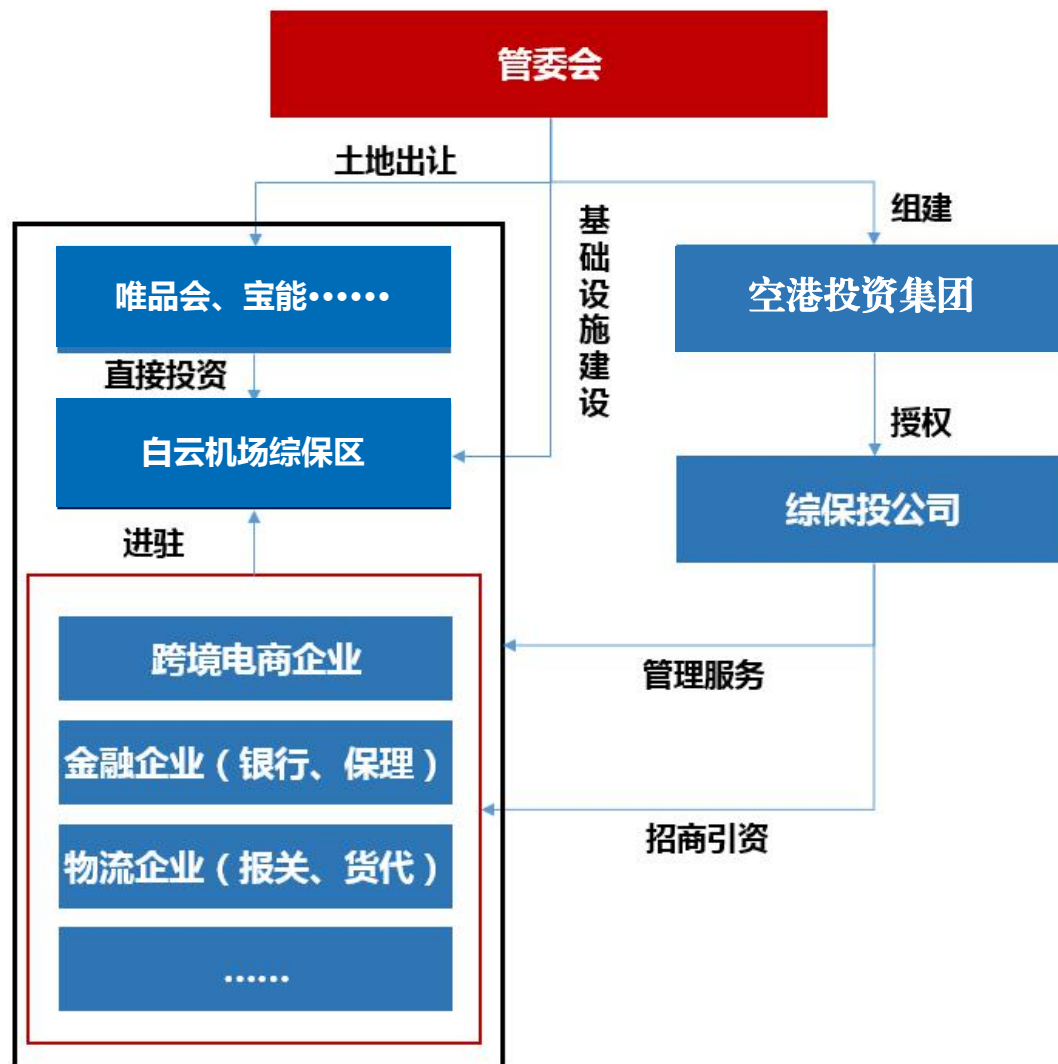


3.2广州空港综保区投资运营有限公司（具体实施单位）

综保投公司成立于2017年10月，属于**广州空港产业投资集团有限公司**旗下全资子公司，注册资金3亿元人民币。按照“**管委会+公司**”模式，主要承担广州白云机场综合保税区红线范围内的投资、开发、建设和运营管理工作，主要业务范围涵盖产业载体的开发建设和招商运营、第三方物流增值服务、商务服务、商品展示交易、创新孵化、供应链金融服务等。目前综保投公司在机场综保区（南区）投资建设**跨境电商孵化基地**项目（含保税仓库38亩，人才公寓12亩），在中区投资建设广州白云机场综保区（中区）华南医药分拨中心和航空跨境产业园项目（航材分拨中心）；未来，综保投公司将积极把握粤港澳大湾区的发展机遇，主动参与机场综保区发展建设，为园区**打造系列配套载体**，配合政府营造区内良好营商环境，进一步丰富机场综保区“保税+”新业态，提升机场综保区综合竞争力，促进产业集聚发展。



3.3公司运营模式



3.4公司发展定位：为临空产业链提供公共服务平台 配合政府打造园区良好营商环境

- 有效协调各级政府、海关、口岸管理部门、上下游相关企业、服务机构，大幅提高通关效率。实现口岸物流、资金流、信息流高效、顺畅地运转，真正达到“快进快出”。
- 涉及多方利益机构，综保产业园区的建成和顺利运营为多方政府和社会机构提供了一个共同互利发展的平台。

以高效运营为基础，推动园区运营管理智能化；以极致服务为核心，为企业和人才提供差异化的最佳服务和体验；以业务创新为驱动，打造创新业务，提升园区持续竞争力。

数据体系融合共享、基础设施国内领先、标准规范科学统一、业务管理智能协同。



3.5综合保税区南区（总面积约970亩）

南区建设规划范围总面积为64.7hm²。主要分为3个功能区，即保税功能区、查验区和综合服务区。

查验区：位于围网内。包括验货场地、监管仓库以及部分供查验和监管工作人员使用的工作及休息用房。

保税功能区：位于围网内。结合已入驻项目，以跨境电商分拨、医药品流通分拨为发展重点。

综合服务区：位于围网外。重点发展与货物贸易、服务贸易、金融服务、展览展示等相关的综合性服务，考虑适度配备办公、餐饮等商业综合服务设施，满足入区工作人员的基本生活需求，提升配套服务功能。



南区查验平台介绍

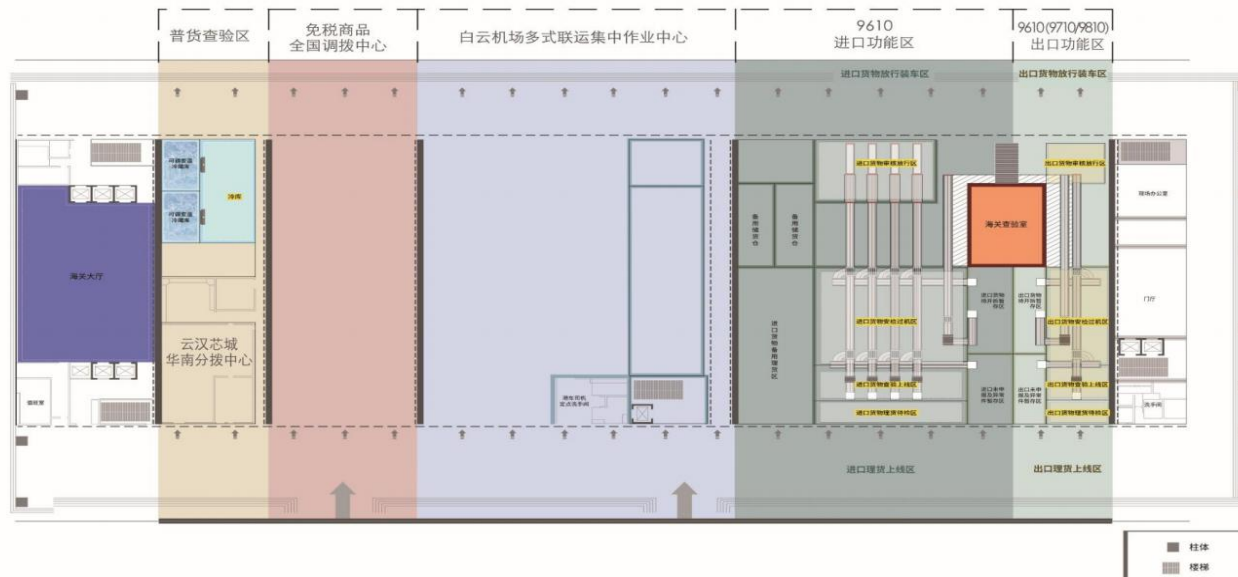
- 查验平台占地约60亩，共5层，总建筑面积约4.2万平方米，其中地上面积约3.8万平方米，地下面积约0.4万平方米。
- 一楼为查验理货场所以及保税仓库，建筑面积约1.1万平方米；二楼为海关办公区及报关大厅，三楼为海关办公区及餐厅、备勤室等保障设施；四楼、五楼为企业办公场所、贵重货物暂存仓，建筑面积分别为6000平方米、5500平方米。





查验平台运营管理：广州空港保税物流有限公司 广州空港供应链管理有限公司

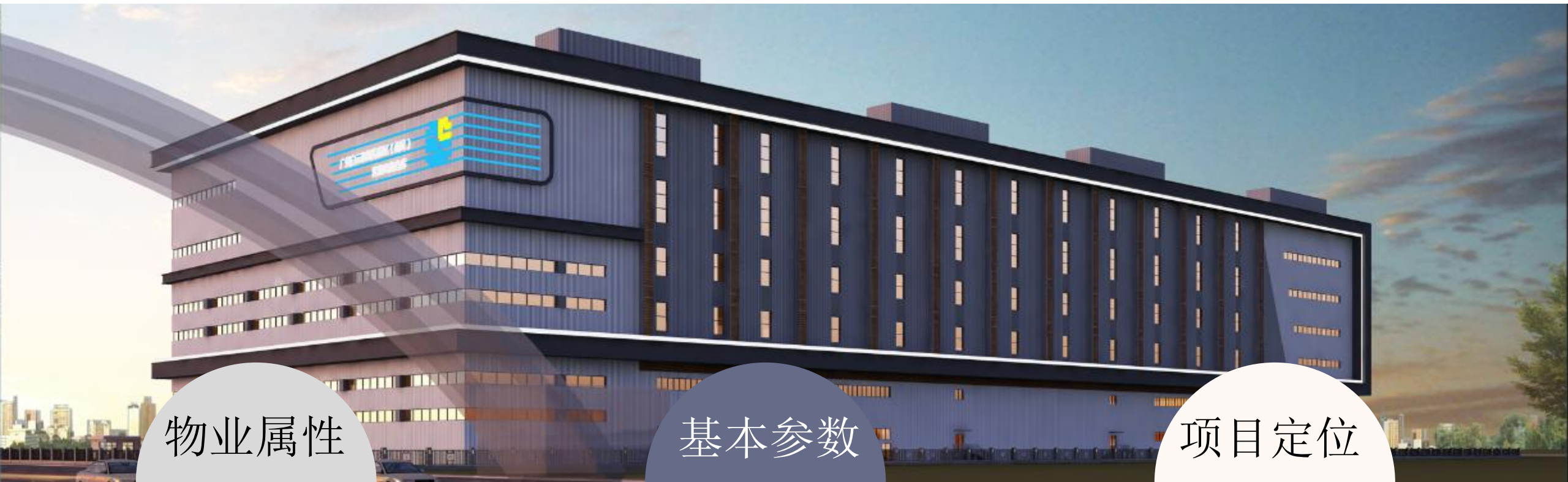
广州白云机场综保区(南区)空港物流监管中心平面图





- 根据海关监管政策，空港物流监管中心可开展9610进出口、9710、9810、中欧班列、一般贸易进口等业务，未来还将适时开展1210业务。
- 空港物流监管中心将配备4条跨境电商进口查验线体，1条跨境电商出口查验线体，跨境电商进口货物处理量约45万票/月，跨境电商出口货物处理量约2600吨/月。

跨境电商孵化基地保税仓库项目



物业属性

- 物流仓储用地，产权清晰，可扩容性强，运营服务有保障。

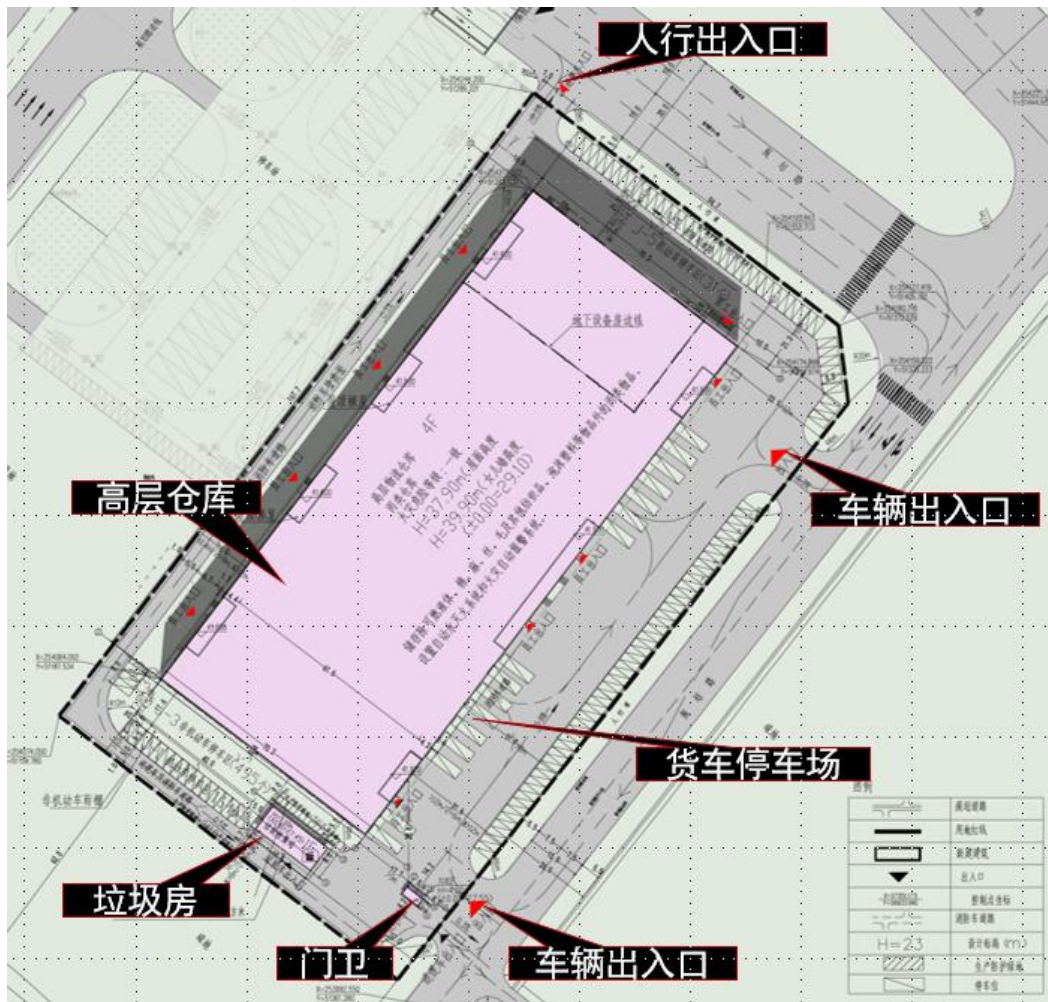
基本参数

- 占地面积38亩，共4层，建筑面积约5万平方米，预留冷仓改造条件。

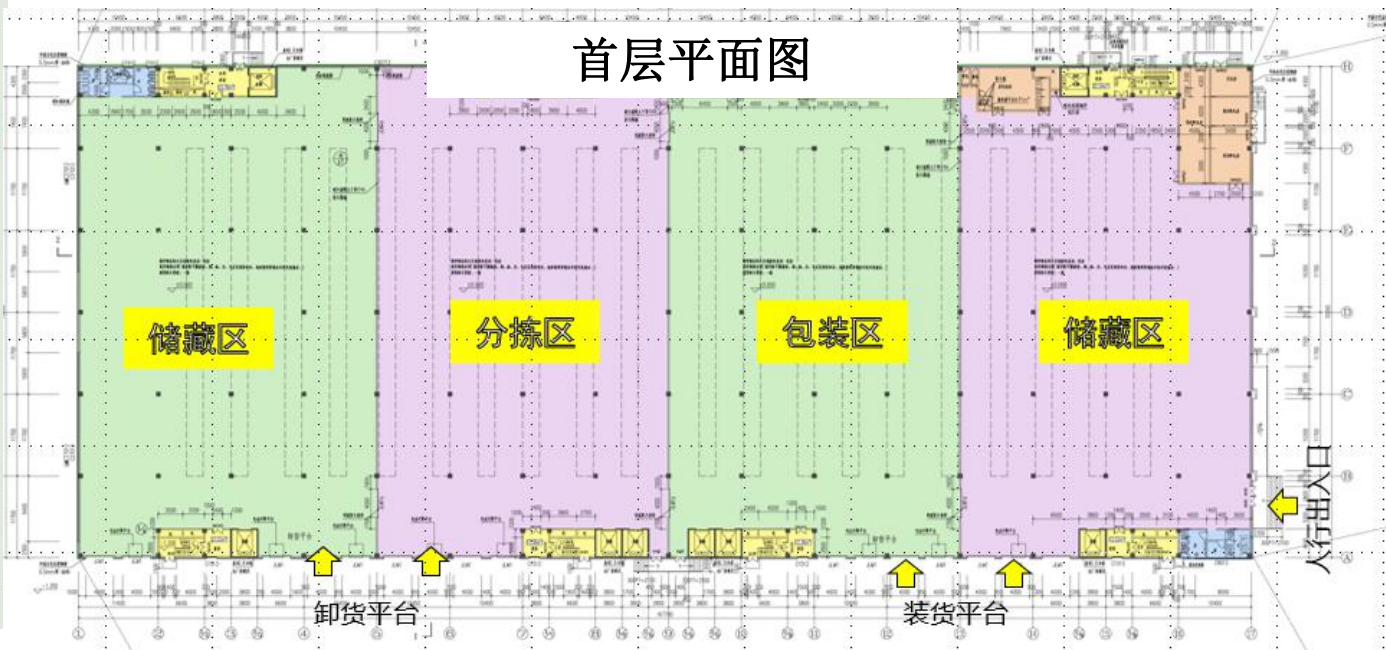
项目定位

- 保税仓储、物流、国际贸易、创新孵化等环节的一站式跨境电商综合服务平台。

跨境电商孵化基地保税仓库项目



- 每层4个独立的防火分区，每个分区面积约2930平方米，可灵活切割租用。
- 首层、二层层高11.4米，荷载3吨；三层、四层层高6.9米，荷载2吨。
- 仓库功能分区明确，仓储配送效率更高。
- 仓库柱跨12米。



跨境电商孵化基地人才公寓项目

■ 物业属性：全自持二类居住用地，产权清晰，运营服务有保障。

■ 基本参数：占地面积12亩，1栋18层人才公寓，高63米，1栋8层人才公寓，高32米；总建筑面积2.7万平方米。

■ 项目定位：智慧人才生活配套仓，为园区企业员工提供餐饮、居住、休闲等完善的生活配套。



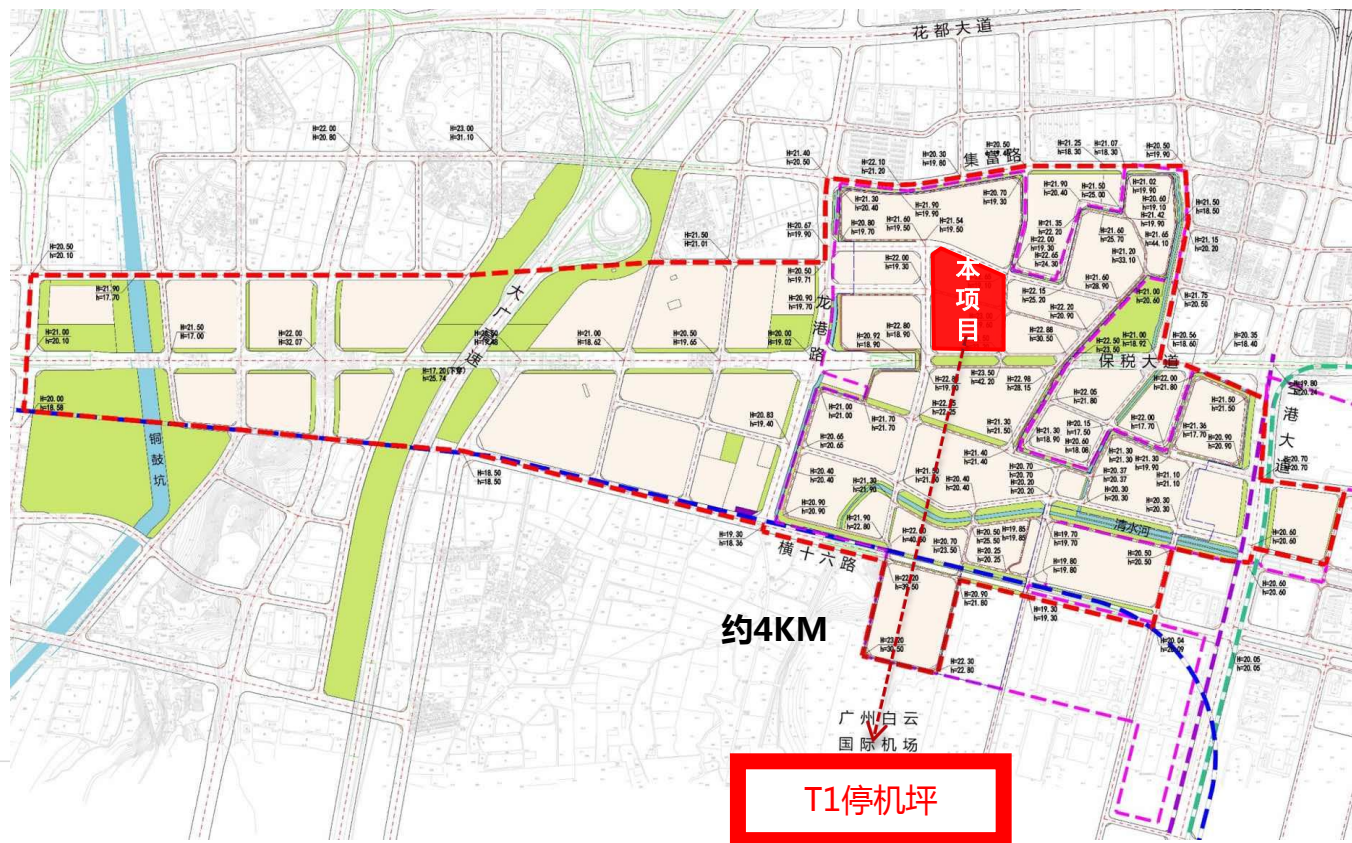
跨境电商孵化基地人才公寓项目

- 一层、二层为员工食堂及员工活动之家，层高4.5米，员工食堂可同时容纳400人就餐。
- 三层及以上为员工宿舍，层高3.5米，其中，4人间368套，双人间26套，单人间52套，每套约22平方米，可入住1570人。宿舍均配有卫生间和阳台。
- 绿地率35%，并配有机动车位97个。



3.6 航材分拨中心及华南生物医药制品分拨中心

- 华南生物医药制品分拨中心及航材分拨项目位于白云机场综合保税区（中区），紧邻白云机场跑道，拥有发展保税业务最佳区位条件。
- ◆ 项目距离广州北站（高铁站）约20公里，车程约40分钟；距离珠江新城CBD约40公里，车程约1小时。
- ◆ 定位“保税+医药分拨+航材分拨”产业集群新高地，打造华南生物医药制品分拨中心、航空物流枢纽和粤港澳跨境产业综合示范园区。



华南生物医药制品分拨中心



项目情况

项目规模：项目总占地面积约50亩，总建筑面积约8万平方米

功能布局：坡道仓、阴凉库、冷藏库多种节能环保型仓库一应俱全

产业基础：2020年白云机场口岸进出口药品货值约175.4亿元人民币，大幅增长20.9%，其中2020年机场综保区保税药品贸易统计值88.08亿元人民币，逆势增长6.12%

交通条件：毗邻白云机场，3小时通达国内城市及东南亚，12小时抵达全球大部分城市

配套设施：紧邻海关查验平台，直线距离2.5公里范围内有机场货站、南航货站、民航快递操作中心、中国邮政广州航空邮件处理中心等货站设施

监管创新：实施“两步申报”“批次进出、集中申报”等措施，进口药品口岸通关零等待

快速通关：进口药品备案手续办理压缩至1个工作日内，增设首次进口药品应急检验通道

扶持政策：项目落户奖、经营贡献奖、高管人才奖，产业用房补助、研发创新扶持等

实力雄厚：广州空港产业投资集团为广州空港经济区管委会下属国有独资企业，是白云机场综保区运营管理主体，开发经验丰富，经营模式多元化



建筑参数

仓库结构：钢混框架+装配式结构

库内地面：密封固化剂地面

物业类型：三层盘道式仓库并含地下室一层，其中装卸货平台12671m²，1#分拨中心26735m²，2#分拨中心26594m²，地下室13903m²，8层独栋办公（实验室、检测室）11300m²

层高：一层10.5m，二层10.5m，三层7.7m，地下室8.0m

荷载：3吨/m²（1~2层）、2吨/m²（3层、负一层）

外月台：宽4.5m、高1.3米

坡道：宽12米、双车道、转弯半径15米、荷载3.5吨/m²

配电：35W/m²（超出部分可增容）

照明：LED节能灯，照度150lx

电梯：共6部，其中4部货梯，5吨/部；2部客梯，3吨/部

车位：96个（货车）、721个（非机动车位）

防火等级：丙二类

消防系统：自动喷淋系统（含预留货架喷淋接口）

航空跨境产业园（航材分拨中心）



项目情况

项目规模：项目总占地面积约50亩，总建筑面积约8万平方米

功能布局：坡道仓、阴凉库节能环保型仓库一应俱全

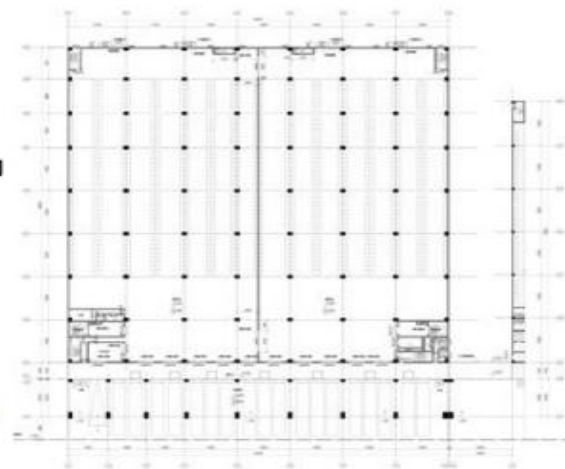
交通条件：毗邻白云机场，3小时通达国内城市及东南亚，12小时抵达全球大部分城市

配套设施：紧邻海关查验平台，直线距离2.5公里范围内有机场货站、南航货站、民航快递操作中心、中国邮政广州航空邮件处理中心等货站设施

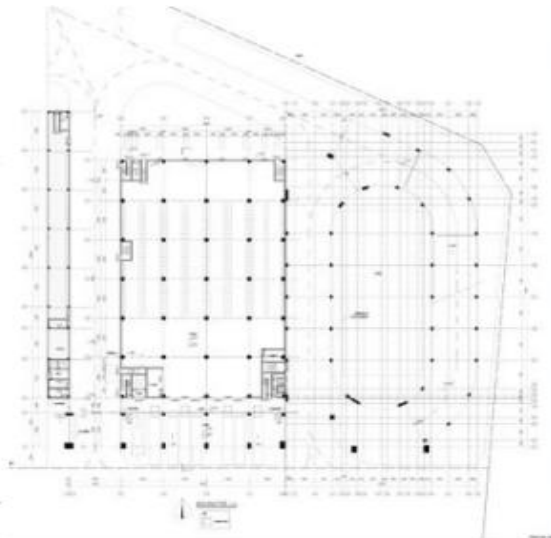
监管创新：实施“两步申报”“批次进出、集中申报”等措施，口岸通关零等待

扶持政策：项目落户奖、经营贡献奖、高管人才奖，产业用房补助、研发创新扶持等

实力雄厚：广州空港产业投资集团为广州空港经济区管委会下属国有独资企业，是白云机场综保区运营管理主体，开发经验丰富，经营模式多元化



跨境货栈首层平面图



航材库首层平面图

建筑参数

仓库结构：钢混框架+装配式结构

库内地面：密封固化剂地面

物业类型：三层盘道式仓库并含地下室一层，其中跨境货栈24160m²，航材分拨仓10800m²，盘道6320.84m²，地下室17442.55m²
8层独栋办公（实验室、检测室）11300m²

层高：一层10.5m，二层10.5m，三层10.5m，地下室8.0m

荷载：3吨/m²（1~3层）、2吨/m²（负一层）

外月台：宽4.5m、高1.3米

坡道：宽12米、双车道、转弯半径15米、荷载5吨

配电：100W/m²（超出部分可增容）

照明：LED节能灯，照度150lx

电梯：共3部货梯兼消防电梯，5吨/部；

车位：共132个，地上小车位38个货车69个，地下货车位25个

防火等级：丙二类

消防系统：自动喷淋系统（含预留货架喷淋接口）





营商环境

4.1 高效的政务服务

广州市营商环境改革3大重点区域之一



探索优化营商环境

29项突破举措，
打造营商环境“空港样本”



提高行政服务水平

空港政务中心
首席服务官全程跟进
“一网通”办理



提升口岸通关效率

进出口报关单
平均通关效率
提高**25%**以上

4.2综合服务功能完善

教育配套完善



华南师范附属学校



秀全中学



广大附中花都实验学校



黄冈小学



圆玄小学



广雅中学花都校区（预计今年招生）



黄冈中学

4.2 综合服务功能完善

商务配套完善



甲级写字楼——广州空港中心



三甲医院群——中山大学附属仁济医院



十大高星级酒店群——皇冠假日酒店



生态休闲度假--九龙湖、芙蓉度假区等



融创（万达）文旅城



空港文旅小镇——广州翼



招商热线

空港
物流

长按二维码，关注空港物流



广州空港综保区投资运营有限公司

020-37716205

地址：广州市花都区雅瑶东路绿港三街3号广州空港中心A栋606

广州空港保税物流有限公司

020-89668663 、 020-89668863

地址：广州市白云区钟落潭镇良田村良田保税路广州白云机场综合保税区
(南区) 查验大楼





广州空港经济区 广州白云机场综合保税区

欢迎您

